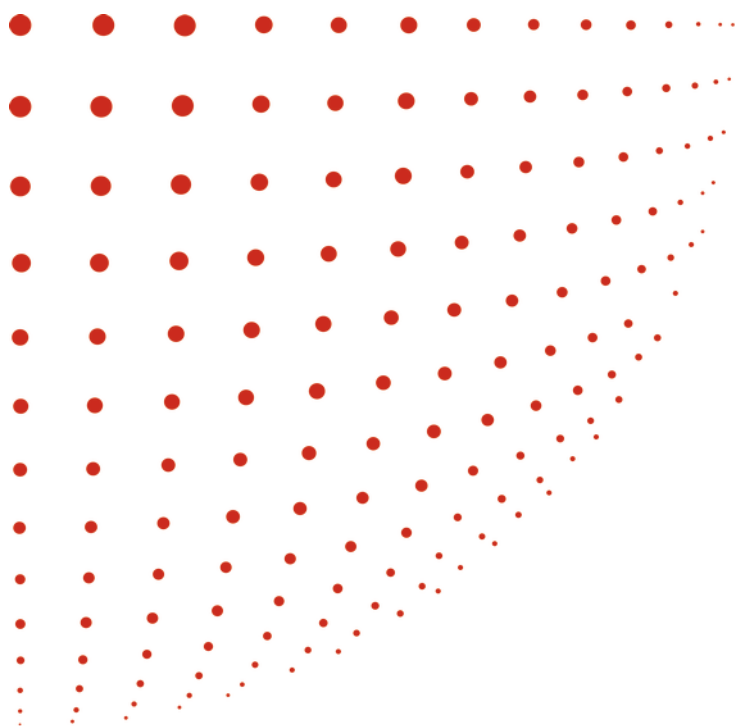
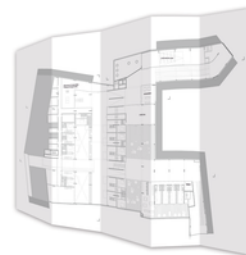


Centro documental de grandes formatos



Grande desempenho num equipamento de pequenas dimensões

Os MP W2401/MP W3601 oferecem uma combinação de sonho: uma produção documental de grandes formatos económica num design compacto. É possível copiar, digitalizar, distribuir e arquivar de forma segura a partir deste equipamento extraordinariamente pequeno. Com o seu scanner a cores topo-de-gama e uma velocidade de impressão de 6,4 páginas A1 por minuto (MP W3601), estes equipamentos oferecem melhorias na produtividade de um escritório atarefado. Suportam uma diversidade de formatos de papel desde A4 até A0, podendo o cliente escolher entre a configuração de dois rolos ou da bandeja de papel adicional com capacidade para 250 folhas (até A3).



- Design extremamente compacto.
- Scanner a cores opcional com uma variedade de funções standard.
- Muito fácil de utilizar – painel tátil LCD de grandes dimensões.
- Inclui todas as funcionalidades de segurança mais recentes.
- Excelente produtividade: 4,4/6,4 ppm (A1) e 2,4/3,4 ppm (A0).

Melhore o fluxo dos trabalhos de grandes formatos



TANTAS FUNCIONALIDADES CONDENSADAS NUM ÚNICO EQUIPAMENTO

Enquanto equipamentos de alto desempenho, os Aficio™MP W2401/MP W3601 ocupam extraordinariamente pouco espaço graças ao seu design compacto. Não é de admirar que sejam os equipamentos mais pequenos da sua classe. Não necessitará de uma sala de impressão à parte, poupando espaço no escritório.



LEIA, DISTRIBUA, PARTILHE

O scanner a cores incorporado opcional garante um aumento da sua produtividade. Pode rever desenhos a cores em grande formato: adicione comentários, digitalize os desenhos e distribua. Scan to email, - folder ou -URL são também funções possíveis. Os MP W2401/MP W3601 permitem inclusivamente pré-visualizar os documentos lidos antes da transmissão. Digitalize os seus documentos originais com uma elevada resolução de 600 dpi e guarde-os num dispositivo de memória USB ou SD card.



OPERAÇÃO FÁCIL

Se já utilizar outros equipamentos Ricoh, sentir-se-á imediatamente à vontade. O painel tátil LCD a cores de 8,5 polegadas permite-lhe aceder a todas as fantásticas funções do equipamento. O estado é visualizado de forma clara e uma tecla própria para iniciar/encerrar sessão permite uma célere autenticação de utilizadores. Os documentos podem ser pré-visualizados em miniaturas a cores. Um visor simplificado com menos teclas e um tipo de letra maior permite a utilizadores com problemas de visão utilizar estes equipamentos com toda a confiança. E para tornar estes equipamentos ainda mais amigos do utilizador, estão disponíveis em 18 idiomas.

**ALTAMENTE SEGUROS**

Ambos os equipamentos incluem as mais recentes funcionalidades de segurança de modo a ir ao encontro dos clientes nesta área. Suportam os standards de segurança IEEE 802.11 WEP e WPA/WPA2 (IEEE 802.11i). WPA/WPA2 é uma especificação de segurança Wi-Fi interoperável introduzido pela Wi-Fi Alliance. Fornece um elevado nível de garantia para empresas e pequenos negócios. Os seus dados permanecem totalmente protegidos; apenas os utilizadores autorizados conseguem aceder às suas redes.

FUNCIONAMENTO MÁXIMO

Com a ajuda de indicações em animação, claras e passo-a-passo, apresentadas no painel do ecrã guiam o utilizador através dos procedimentos de substituição de toner ou de outras situações como, por exemplo, encravamentos de papel. O mecanismo de desencravamento de papel é por si surpreendentemente fácil. As guias laterais permitem que as cópias sejam mais facilmente empilhadas na bandeja inferior.

**AMIGA DO AMBIENTE**

Na Ricoh ajudamo-lo a reduzir o impacto ambiental do seu escritório, assim como a baixar o seu custo. Os Aficio™MP W2401/MP W3601 dispõem de funcionalidades ecológicas e económicas como, por exemplo, um breve tempo de aquecimento (inferior a 120 segundos), uma maior duração do toner e um baixo consumo de energia. Cumprem também com a directiva RoHS. Além disso, todos os equipamentos da Ricoh cumprem os requisitos Energy Star. Isto significa que é produzido menos CO2 para disponibilizar a energia necessária para fazer funcionar os equipamentos da Ricoh.

COPIADOR

Processo de cópia:	Impressão electrofotográfica
Velocidade de cópia:	MP W2401: 2,4/4,4 cópias por minuto (A0-A1) MP W3601: 3,4/6,4 cópias por minuto (A0-A1)
Resolução:	Máximo: 600 dpi
Cópias múltiplas:	Até 99 (introdução com teclas numéricas)
Tempo de aquecimento:	Inferior a 2 minutos
Velocidade da primeira cópia:	Inferior a 21 segundos (A1)
Redução/ampliação:	4R/4A
Zoom:	25 - 400% (em variações de 0,1%)
Memória:	1024 MB + Disco rígido de 160 GB
Capacidade de entrada de papel:	Bandeja de alimentação manual para 1 folha Alimentador de 2 rolos (opcional) Bandeja de papel para 250 folhas (opcional)
Capacidade de saída de papel:	Superior: 50 folhas A1 (papel normal) Inferior: 40 folhas A0 (papel normal)
Formato do papel:	Mínimo: 210 x 210 mm Máximo: 914 x 15 000 mm
Gramagem do papel:	64 - 105 g/m ²
Dimensões (L x P x A):	1080 x 637 x 580 mm
Peso:	Inferior a 107 kg
Fonte de alimentação:	220 - 240 V, 50/60 Hz
Consumo de energia:	Inferior a 1,84 kW

PRINTER TYPE W3601 (OPÇÃO)

Controladora:	Incorporada
Velocidade de impressão:	MP W2401: 2,4/4,4 impressões por minuto (A0/A1) MP W3601: 3,4/6,4 impressões por minuto (A0/A1)
Resolução de impressão:	Máximo: 600 dpi
Formato de impressão:	Mínimo: 210 x 257 mm Máximo: 914 x 15 000 mm
Protocolo de rede:	TCP/IP, IPX/SPX (comutação automática disponível)
Formatos de ficheiros suportados:	HPGL, HPGL2 (HPRTL), TIFF (CALS), Adobe® PostScript® 3™
Ambientes suportados:	Windows® 2000/XP/Vista/7/Server 2003/ Server 2008, Mac OS X (OS X10.2 ou posterior)
Interface:	Standard: Ethernet 10 base-T/100 base-TX, USB 2.0 Opcional: Wireless LAN (IEEE 802.11b), Gigabit Ethernet

SCANNER TYPE W3601 (OPÇÃO)

Velocidade de leitura:	Máximo 80 mm por segundo
Resolução:	Máximo: 600 dpi (TWAIN: 150 - 1200 dpi)
Formato do original:	Máximo: 914 x 15 000 mm
Formatos de saída:	PDF/TIFF
Drivers incluídos:	TWAIN de rede
Scan to e-mail:	SMTP, TCP/IP
Endereços de destino:	Máximo de 100 por trabalho
Endereços de destino guardados:	Máximo de 150
Livro de endereços:	Via LDAP ou localmente no disco rígido
Scan to folder:	Via protocolo SMB, FTP ou NCP
Destino:	Máximo de 50 pastas por trabalho
Scan to PDF:	Standard

OUTRAS OPÇÕES

Alimentador de 2 rolos, Bandeja de papel para 250 folhas (até A3), Mesa, Suporte de originais, Suporte de rolo, Empilhador traseiro, Conversor do formato de ficheiros, Unidade de browser, Slot USB2.0/SD, Wireless LAN

Para saber mais sobre modelos disponíveis, opções e software, consulte a Ricoh.



RICOH

Certificação ISO9001 e ISO14001

Todos as marcas e/ou nomes de produtos são marcas comerciais dos respectivos proprietários. Especificações e aspecto externo sujeitos a alteração sem aviso prévio. A cor do produto real pode variar da cor apresentada no catálogo. As imagens neste catálogo não são fotografias verdadeiras podendo existir ligeiras diferenças de pormenor.

Copyright © 2011 Ricoh Europe PLC. Todos os direitos reservados. Este catálogo, o seu conteúdo e/ou o seu layout não podem ser modificados e/ou adaptados, copiados em parte ou no seu todo e/ou incorporados noutros trabalhos, sem a prévia autorização escrita da Ricoh Europe PLC.

www.ricoh-europe.com

Para mais informações,
contacte

Assisleader Lda

www.assisleader.com